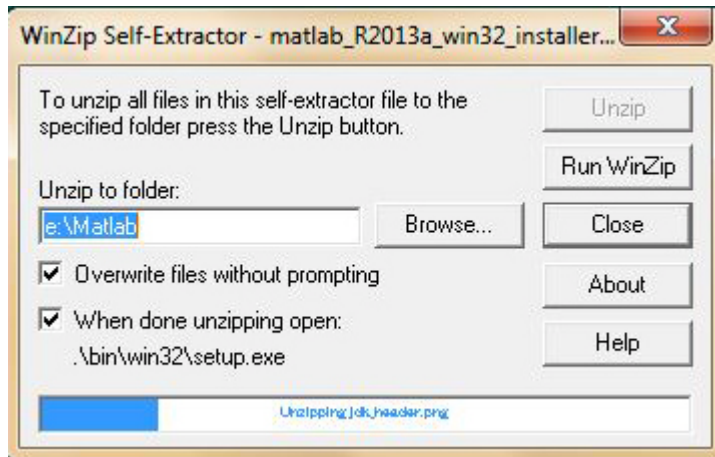
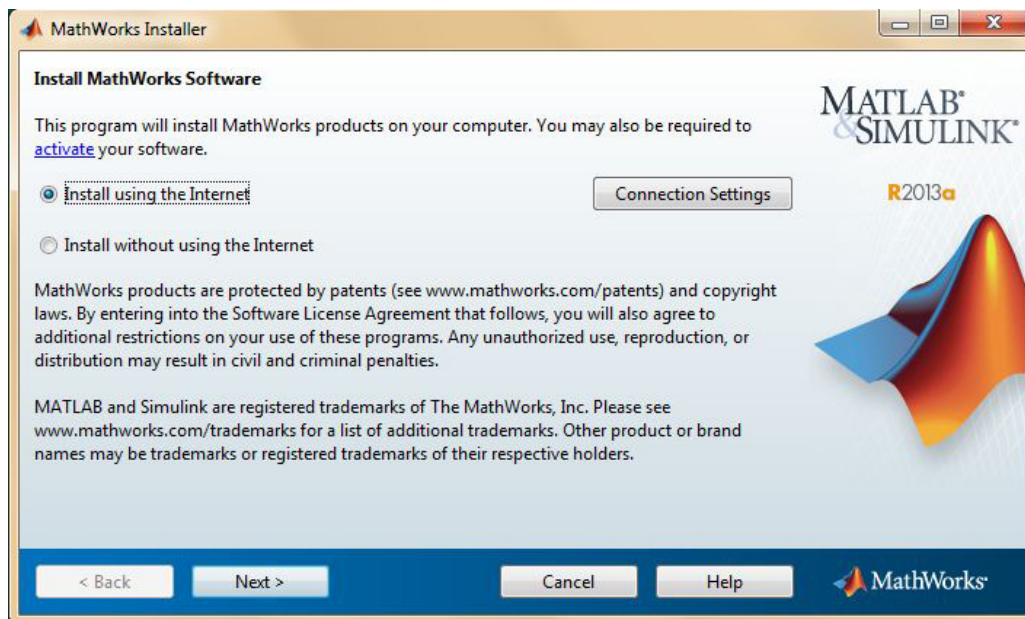


Installationsablauf MATLAB

Starten Sie den Matlab Installer. Sie werden dann Schritt für Schritt durch die Installation geführt.



Wählen sie „Installing using the Internet“. Sollten sie keinen Internetzugang haben, dann wenden sie sich bitte an das Rechenzentrum.



Stimmen Sie dann den Lizenzbedingungen zu.

Haben sie schon einen Account bei MathWorks, dann benutzen Sie bitte diesen. Ansonsten erstellen Sie sich diesen Account jetzt.

Provide Installation Information

Provide your installation information

Log in to my MathWorks Account:

Email address:

Password:

[Forgot your password?](#)

I need to create an Account (requires an Activation Key)

Provide File Installation Key

You may have received a File Installation Key from the MathWorks Web site or from your license administrator.

< Back Next > Cancel Help MathWorks

Geben Sie die entsprechenden Daten ein. Beachten Sie bitte, dass Sie eine Mailadresse aus dem Bereich der Universität Freiburg (@*.uni-freiburg.de) oder der Uniklinik (@uniklinik-freiburg.de) verwenden müssen. Der „*“ steht dabei für eine beliebige Subdomain, wie z.B. chemie oder physik usw.

Account Creation

Create a MathWorks Account (Step 1 of 2)

Upon successful creation of your account, an email will be sent to you. In Step 2, you will need to verify the email address you provide, before you can proceed.

Email address:

Retype Email address:

Password:

Retype Password:

First name:

Last name:

Activation Key:

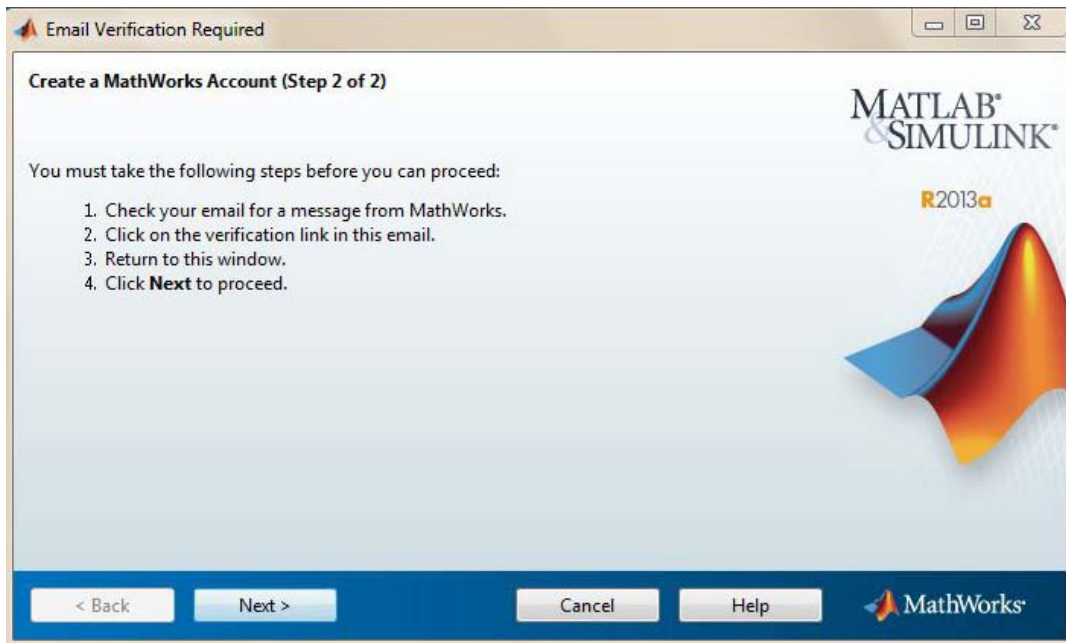
You may have received the Activation Key from the Administrator of the license.

[Privacy Policy](#)

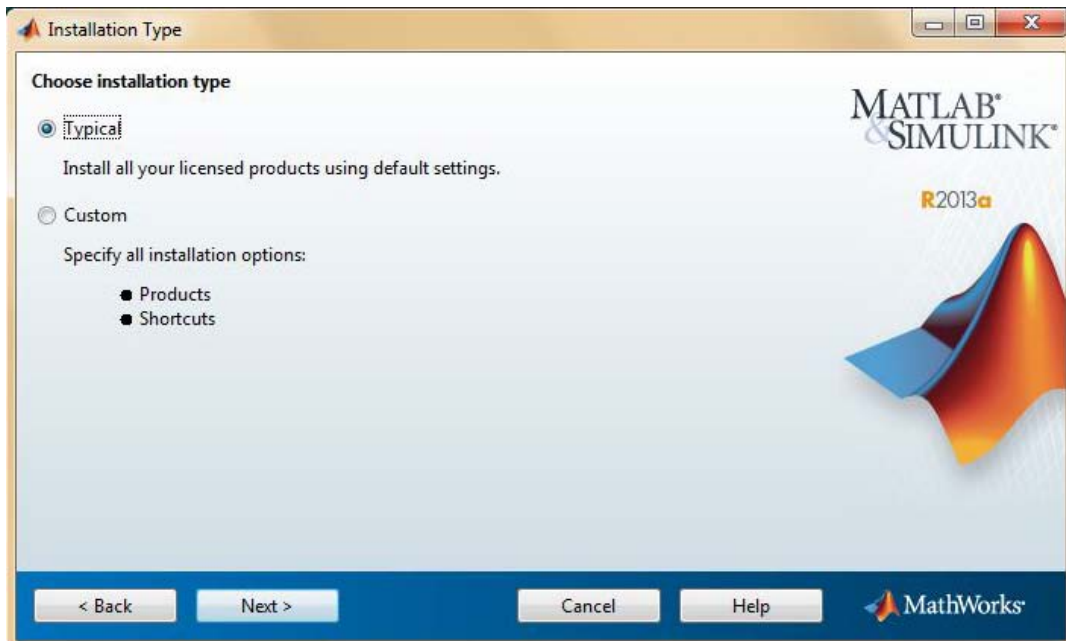
< Back Next > Cancel Help MathWorks

Sie bekommen dann eine Mail von MathWorks an die angegebene Adresse. In dieser Mail erhalten Sie einen Link zur Bestätigung der Adresse. Auf einer MathWorks-Seite wird Ihnen mitgeteilt, dass die Überprüfung Ihre Mail Adresse erfolgreich war.

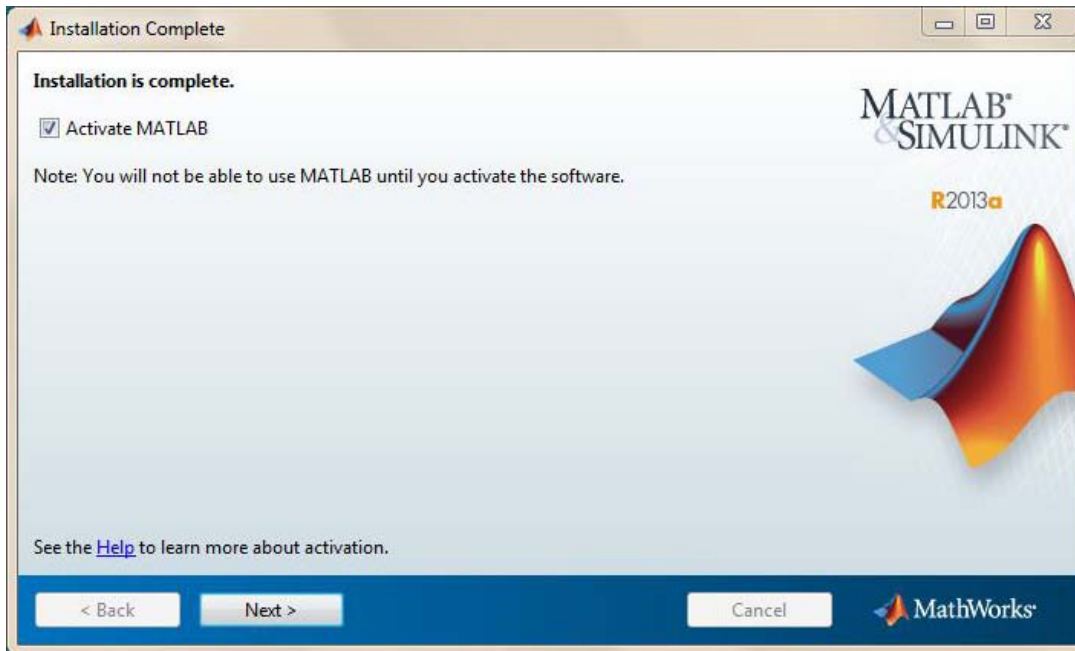
Fahren sie nun mit Punkt 2 fort.



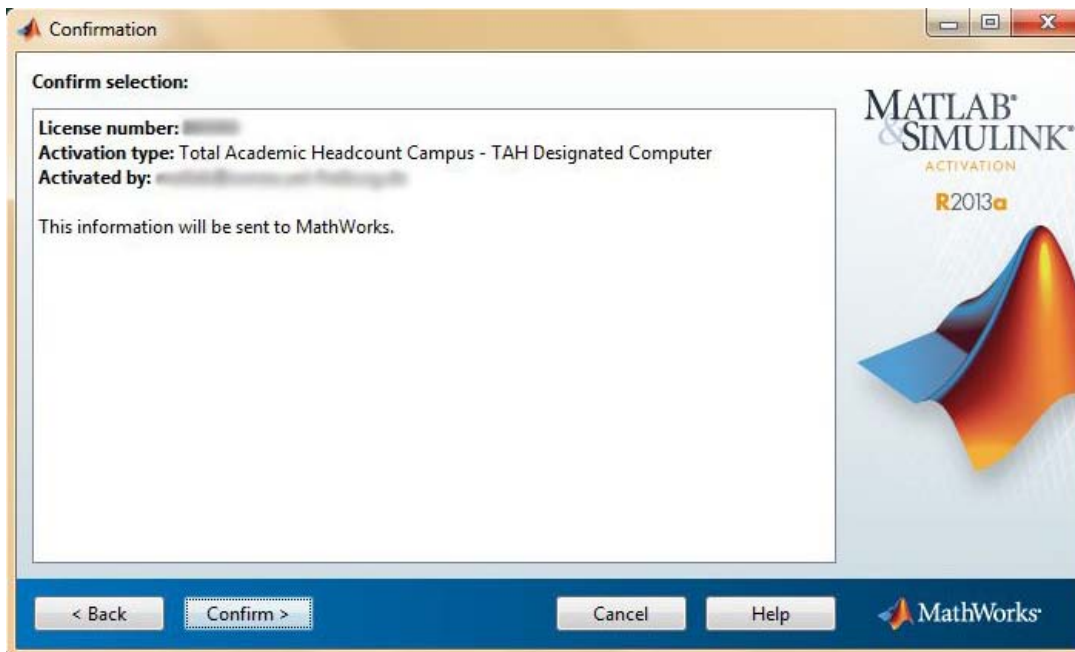
Jetzt können sie den Installations Typ wählen. Standard ist Typical. Dabei wird das komplette Paket installiert, d.h. inklusive aller Toolboxes. Entsprechend lange kann die Installation dauern.



Wählen Sie einen Installationsort oder nehmen Sie den Vorschlag des Installationsprogrammes an. Sollte es den Ordner noch nicht geben, wird er angelegt. Nach erfolgreicher Installation muss die Software aktiviert werden.



Klicken Sie mehrfach auf „Next“. Zum Abschluss erhalten Sie eine Bestätigung.



Wir wünschen Ihnen viel Erfolg mit MATLAB,

Ihr Rechenzentrum